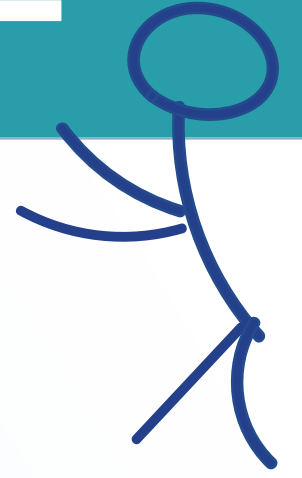
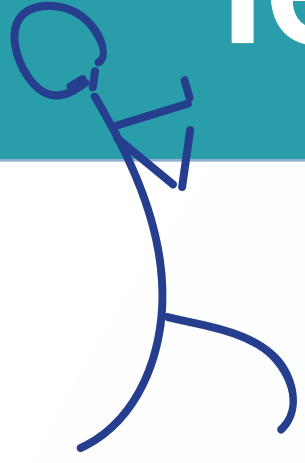


# Ensemble prévenons le MAL-ÊTRE AGRICOLE



Accompagnement personnalisé,  
confidentiel et gratuit

## DIFFICULTÉS TECHNIQUES, ÉCONOMIQUES

Comité technique agriculteurs fragilisés

- 05 63 48 83 83
- [accueil@tarn.chambagri.fr](mailto:accueil@tarn.chambagri.fr)

Réagir  
Solidarité & Accompagnement



## DIFFICULTÉS PERSONNELLES, de SANTÉ et SOCIALES

Midi-Pyrénées Nord

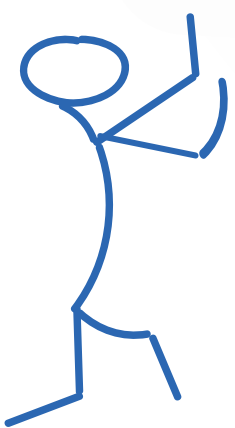
- Cellule Prévention mal-être :  
[cellulemaletremsa.blf@mpn.msa.fr](mailto:cellulemaletremsa.blf@mpn.msa.fr)
- Action sanitaire et sociale : 05 63 21 61 39
- Santé au travail : 05 63 21 31 98

## BESOIN D'ÉCOUTE

Ne restez pas seul face aux difficultés, parlez-en !  
AGRI'ÉCOUTE  
SERVICE D'ÉCOUTE 24H/24, 7J/7  
DÉDIÉ AU MONDE AGRICOLE ET RURAL

☎ 09 69 39 29 19\*  
💬 [agriecoute.fr](https://www.agriecoute.fr)

\*prix d'un appel local



## SITUATIONS D'URGENCE

NUMÉRO NATIONAL DE PRÉVENTION SUICIDE

**3114**

Écoute professionnelle et confidentielle  
24h/24, 7j/7 - Appel gratuit  
[www.3114.fr](http://www.3114.fr)

SAMU  
Service d'aide médicale d'urgence

📞 15 Urgence médicale