

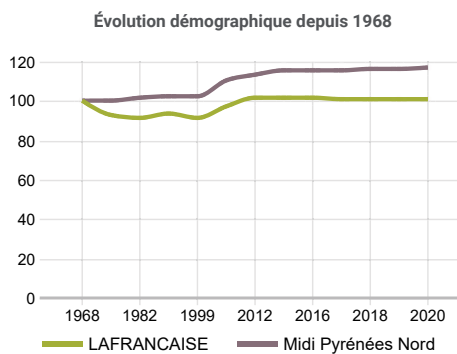
Zone d'étude **LAFRANCAISE (échelon local)**, comparée avec **Midi Pyrénées Nord (caisse msa)**

PORTRAIT DE TERRITOIRE - EMPLOI AGRICOLE - DÉMOGRAPHIE

Démographie

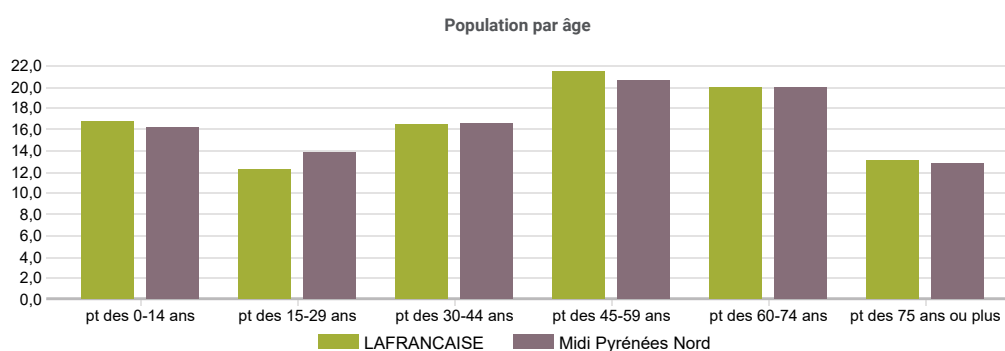
Caractéristiques démographiques

Indicateurs	Population	
	LAFRANCAISE	Midi Pyrénées Nord
Population	19 085	1 107 606
Densité de population (hab/km²)	28,8 ▼	47,3

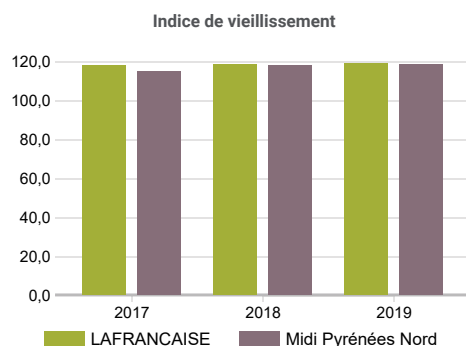


Source : INSEE RP - 2020

Source : INSEE RP



Source : Insee, RP 2016 exploitation principale - 2018



Source : INSEE RP

Indicateurs	Indice de vieillissement	
	LAFRANCAISE	Midi Pyrénées Nord
Indice de vieillissement	119,4	118,6

Source : INSEE RP - 2019

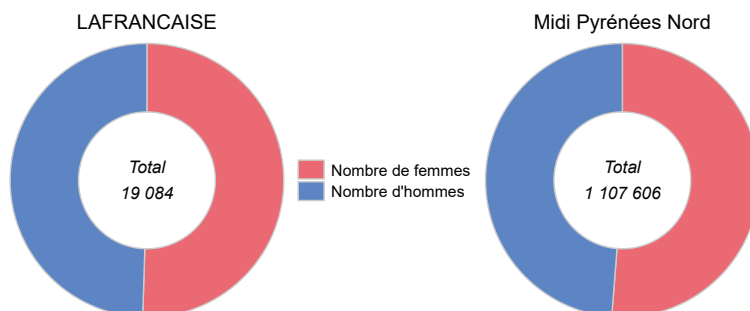
L'indice de vieillissement est le rapport de la population des 65 ans et plus sur celle des moins de 20 ans. Un indice autour de 100 indique que les 65 ans et plus et les moins de 20 ans sont présents dans à peu près les mêmes proportions sur le territoire; plus l'indice est faible plus le rapport est favorable aux jeunes, plus il est élevé plus il est favorable aux personnes âgées.

Zone d'étude **LAFRANCAISE (échelon local)**, comparée avec **Midi Pyrénées Nord (caisse msa)**

PORTRAIT DE TERRITOIRE - EMPLOI AGRICOLE - DÉMOGRAPHIE

Hommes et femmes dans l'ensemble de la population

Population par genre



Source : ANCT, Insee, RP - 2020

Population par genre

	Nombre		%	
	LAFRANCAISE	Midi Pyrénées Nord	LAFRANCAISE	Midi Pyrénées Nord
Nombre de femmes	9 637	567 584	50,5	51,2
Nombre d'hommes	9 447	540 022	49,5	48,8
Total	19 084	1 107 606	100,0	100,0

Source : ANCT, Insee, RP - 2020

Catégorie socioprofessionnelle

Population de 15 ans ou plus selon la catégorie socioprofessionnelle



Source : Insee, Recensement de la population (RP), exploitation complémentaire - 2018

Population de 15 ans ou plus selon la catégorie socioprofessionnelle

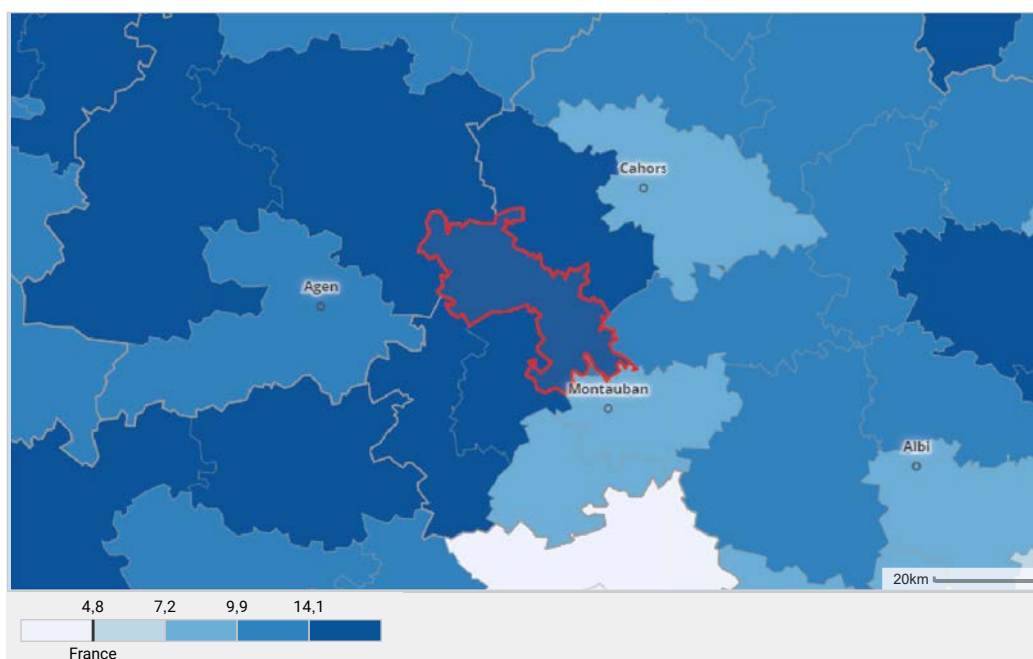
	Nombre		%	
	LAFRANCAISE	Midi Pyrénées Nord	LAFRANCAISE	Midi Pyrénées Nord
Agriculteurs exploitants	708	22 236	4,5	2,4
Artisans, commerçants, chefs entreprise	693	40 723	4,4	4,4
Cadres et professions intellectuelles supérieures	634	51 416	4,0	5,6
Professions intermédiaires	1 798	114 562	11,4	12,4
Employés	2 468	141 484	15,7	15,4
Ouvriers	2 000	108 713	12,7	11,8
Retraités	5 501	312 771	35,0	33,9
Autres personnes sans activité professionnelle	1 923	129 751	12,2	14,1
Total	15 732	921 697	100,0	100,0

Source : Insee, Recensement de la population (RP), exploitation complémentaire - 2018

Zone d'étude **LAFRANCAISE (échelon local)**, comparée avec **Midi Pyrénées Nord (caisse msa)**

PORTRAIT DE TERRITOIRE - EMPLOI AGRICOLE - DÉMOGRAPHIE AGRICOLE

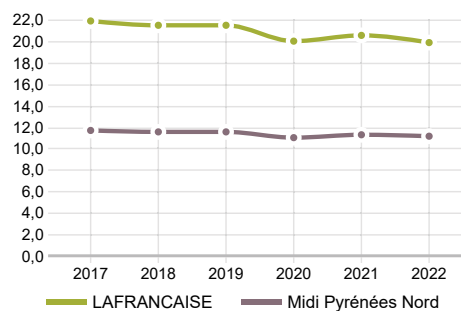
Taux de présence du régime agricole
LAFRANCAISE



Présence du régime agricole

Indicateurs	LAFRANCAISE	Midi Pyrénées Nord
Patients au régime agricole	3 788	123 251
Taux de présence du régime agricole (%)	19,8 ▲	11,1

Evolution du taux de présence au RA



Source : MSA, DCIR + MSA, DCIR, INSEE - 2022

Source : MSA, DCIR, INSEE

Zone d'étude **LAFRANCAISE (échelon local)**, comparée avec **Midi Pyrénées Nord (caisse msa)**

PORTRAIT DE TERRITOIRE - EMPLOI AGRICOLE - DÉMOGRAPHIE AGRICOLE

Population agricole par genre et âge

Patients au RA par genre

Total

	Nombre		%	
	LAFRANCAISE	Midi Pyrénées Nord	LAFRANCAISE	Midi Pyrénées Nord
Nombres de patientes au RA	1 992	62 280	48,7	49,0
Nombres de patients au RA	2 097	64 735	51,3	51,0
Total	4 089	127 015	100,0	100,0

Source : MSA, DCIR - 2019

Patients au RA par âge

	Nombre		%	
	LAFRANCAISE	Midi Pyrénées Nord	LAFRANCAISE	Midi Pyrénées Nord
0 à 9	287	10 156	7,0	8,0
10 à 19	321	13 104	7,9	10,3
20 à 29	212	7 987	5,2	6,3
30 à 39	321	10 304	7,9	8,1
40 à 49	336	12 153	8,2	9,6
50 à 59	528	15 939	12,9	12,5
60 à 69	611	17 605	14,9	13,9
70 à 79	535	15 455	13,1	12,2
80 à 89	691	16 980	16,9	13,4
>90 ans	247	7 332	6,0	5,8
Total	4 089	127 015	100,0	100,0

Source : MSA, DCIR - 2019

75 ans et plus au RA dans la population totale

Indicateurs	LAFRANCAISE	Midi Pyrénées Nord
Patients de 75 ans et plus au RA	1 094	29 164
Part des patients de 75 ans et plus au RA dans la population totale (%)	5,8 ▲	2,6

Source : SNIIRAM, DCIR, INSEE RP - 2021

Indice de vieillissement au RA

Indicateurs	LAFRANCAISE	Midi Pyrénées Nord
Indice de vieillissement au RA	308,3 ▲	226,9

Source : MSA, DCIR - 2021

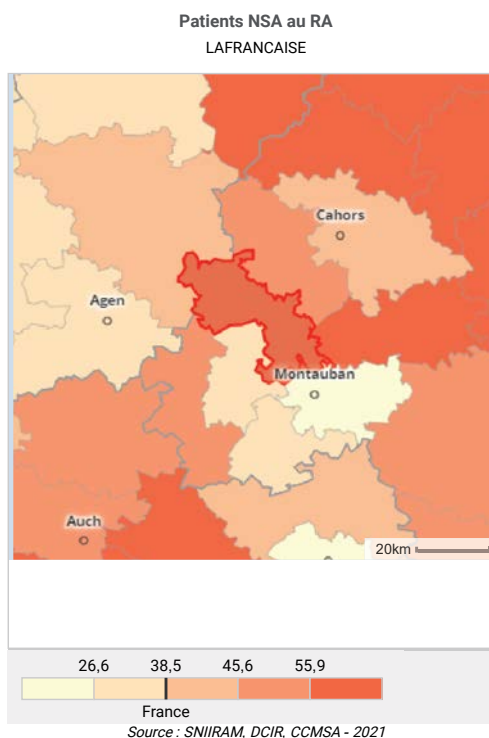
Zone d'étude **LAFRANCAISE (échelon local)**, comparée avec **Midi Pyrénées Nord (caisse msa)**

PORTRAIT DE TERRITOIRE - EMPLOI AGRICOLE - DÉMOGRAPHIE AGRICOLE

Non-salariés agricoles

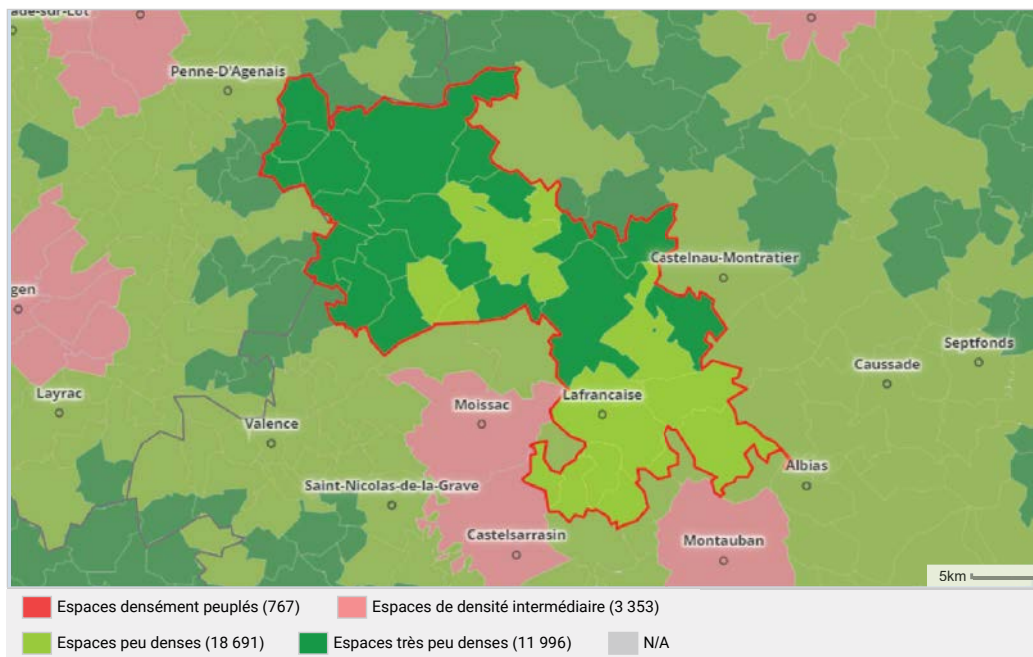
Indicateurs	Patients NSA au RA	
	LAFRANCAISE	Midi Pyrénées Nord
Patients NSA au RA	2 440	63 756
Part des patients NSA au RA (%)	62,7 ▲	51,3

Source : CCMSA + SNIIRAM, DCIR, CCMSA - 2021



Typologie 1

Grille communale de densité
LAFRANCAISE



Grille communale de densité

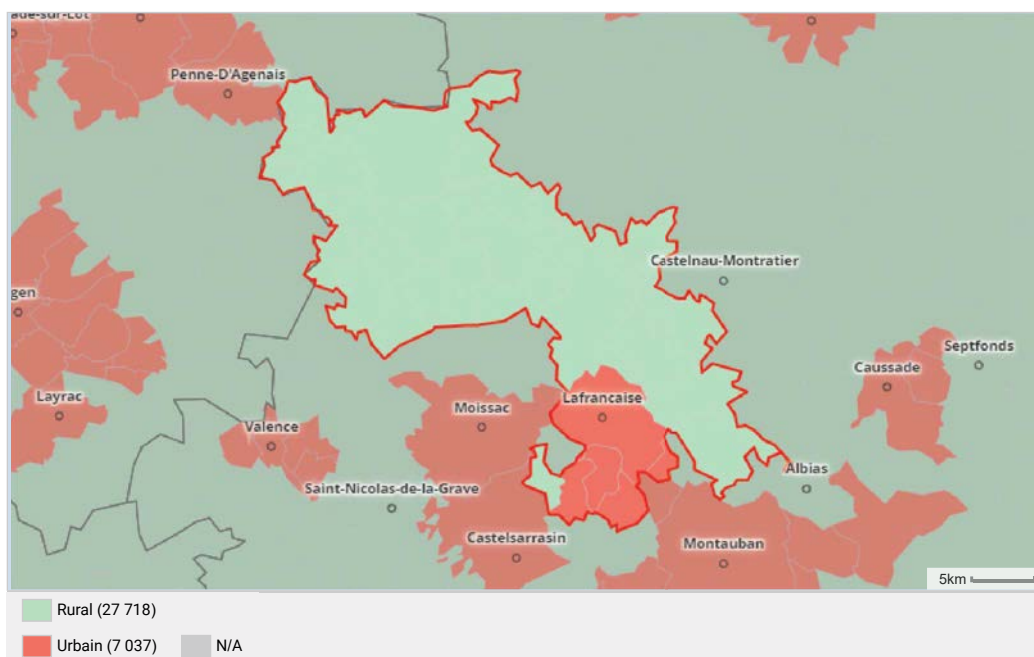
	Nombre		%	
	LAFRANCAISE	Midi Pyrénées Nord	LAFRANCAISE	Midi Pyrénées Nord
Espaces densément peuplés	0	0	0,0	0,0
Espaces de densité intermédiaire	0	42	0,0	3,8
Espaces peu denses	13	547	40,6	49,4
Espaces très peu denses	19	518	59,4	46,8
Total	32	1 107	100,0	100,0

Source : ANCT, INSEE 2020 - 2020

Zone d'étude **LAFRANCAISE (échelon local)**, comparée avec **Midi Pyrénées Nord (caisse msa)**

PORTRAIT DE TERRITOIRE - EMPLOI AGRICOLE - TYPOLOGIE

Commune par tranche d'unité urbaine
LAFRANCAISE



Source : Insee, Code officiel géographique - 2014

Occupation des sols par des territoires agricoles

Indicateurs	LAFRANCAISE	Midi Pyrénées Nord
Part de l'occupation du sol par les territoires agricoles (%)	N/A	N/A

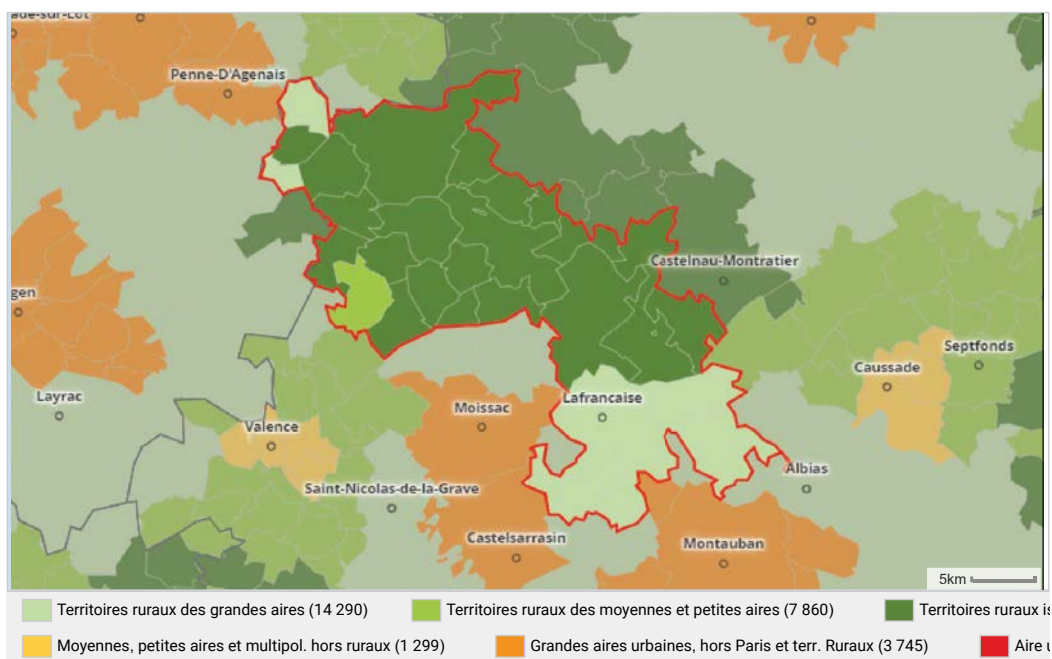
Source : CGET, CORINE Land Cover - CGDD-SDES - 2018

Zone d'étude **LAFRANCAISE (échelon local)**, comparée avec **Midi Pyrénées Nord (caisse msa)**

PORTRAIT DE TERRITOIRE - EMPLOI AGRICOLE - TYPOLOGIE

Ruralité et lien à la ville

LAFRANCAISE



Ruralité et lien à la ville

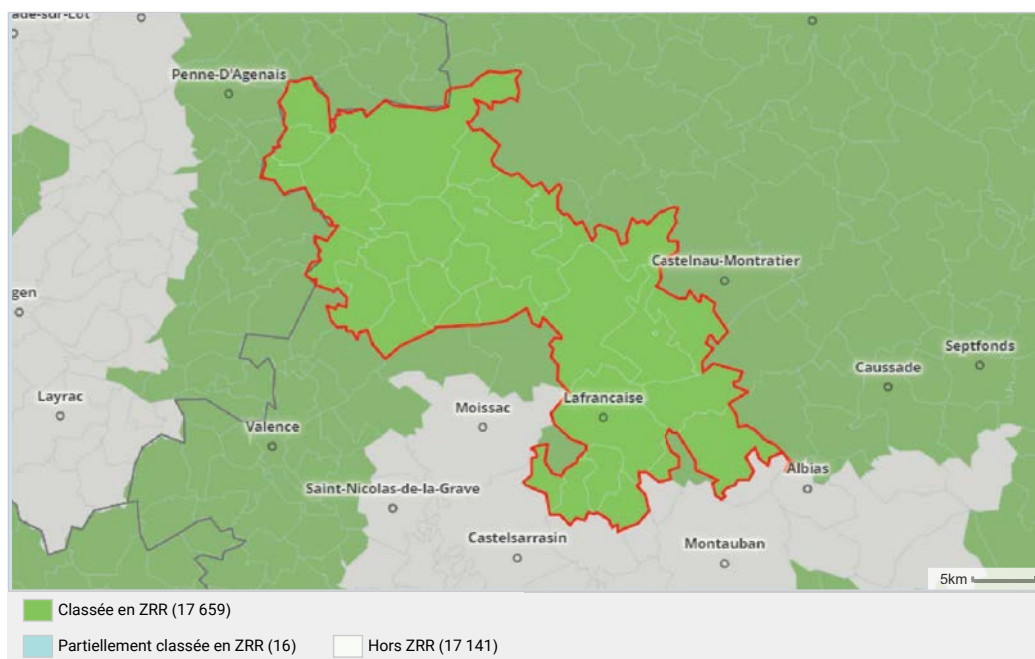
	Nombre		%	
	LAFRANCAISE	Midi Pyrénées Nord	LAFRANCAISE	Midi Pyrénées Nord
Territoires ruraux des grandes aires	10	298	31,3	26,9
Territoires ruraux des moyennes et petites aires	1	301	3,1	27,2
Territoires ruraux isolés	21	408	65,6	36,9
Moyennes, petites aires et multipol. hors ruraux	0	49	0,0	4,4
Grandes aires urbaines, hors Paris et terr. Ruraux	0	51	0,0	4,6
Aire urbaine de Paris, hors terr. Ruraux	0	0	0,0	0,0
Total	32	1 107	100,0	100,0

Source : IGN GEOFLA®, zonage Insee, carte DREES. - 2020

Zone d'étude **LAFRANCAISE (échelon local)**, comparée avec **Midi Pyrénées Nord (caisse msa)**

PORTRAIT DE TERRITOIRE - EMPLOI AGRICOLE - TYPOLOGIE

Classement des communes en zone de revitalisation rurale - ZRR
LAFRANCAISE

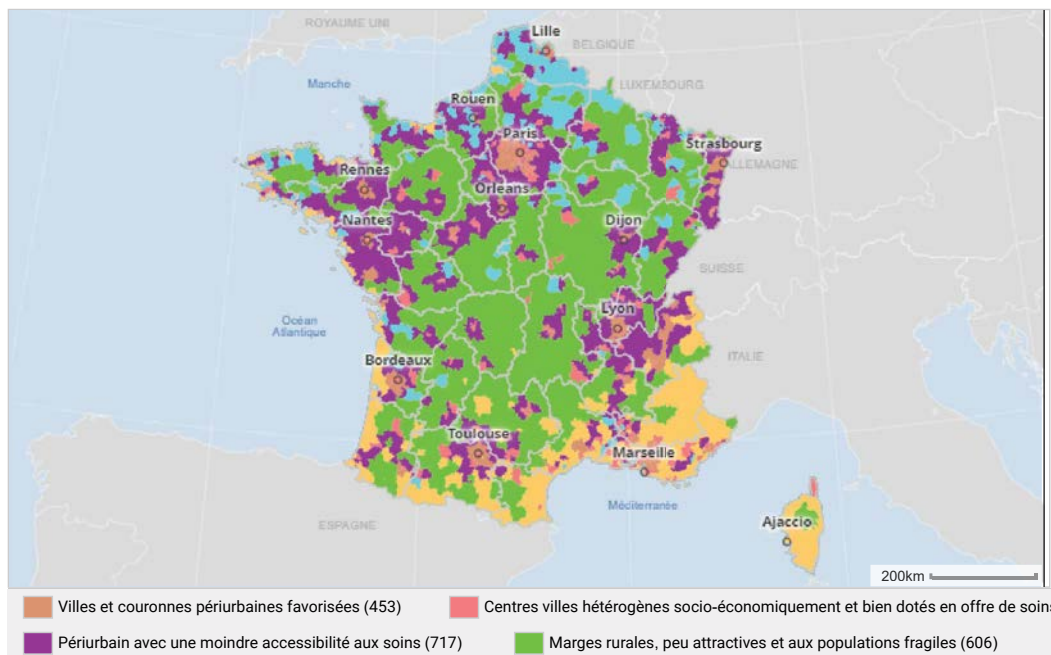


Zone d'étude **LAFRANCAISE (échelon local)**, comparée avec **Midi Pyrénées Nord (caisse msa)**

PORTRAIT DE TERRITOIRE - EMPLOI AGRICOLE - TYPOLOGIE

Typologie 2

Accessibilité aux soins et attractivité territoriale
LAFRANCAISE



Accessibilité aux soins et attractivité territoriale

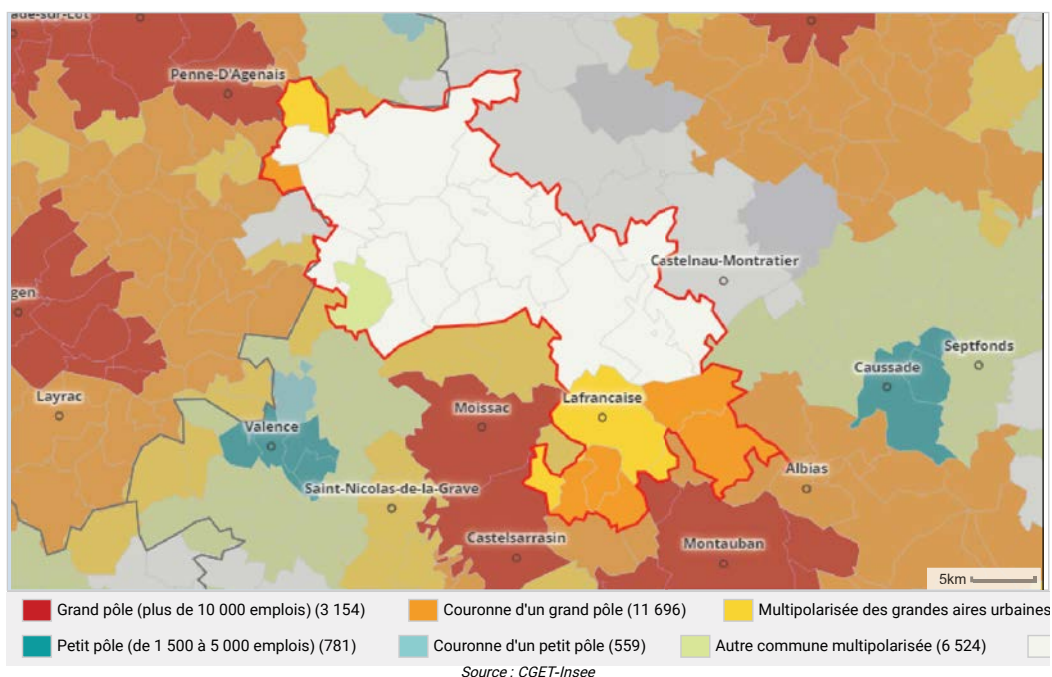
Données manquantes ou insuffisantes pour construire cette dataviz

Source : IRDES (2019) - 2019

Zone d'étude **LAFRANCAISE (échelon local)**, comparée avec **Midi Pyrénées Nord (caisse msa)**

PORTRAIT DE TERRITOIRE - EMPLOI AGRICOLE - TYPOLOGIE

**Typologie du zonage en aire urbaine
LAFRANCAISE**



Légende détaillée de la carte : typologie du zonage en aire urbaine

- A : Grand pôle (plus de 10 000 emplois)
- B : Couronne d'un grand pôle
- C : Multipolarisée des grandes aires urbaines
- D : Moyen pôle (5 000 à 10 000 emplois)
- E : Couronne d'un moyen pôle
- F : Petit pôle (de 1 500 à 5 000 emplois)
- G : Couronne d'un petit pôle
- H : Autre commune multipolarisée
- I : Commune isolée hors influence des pôles

Typologie du zonage en aire urbaine

	Nombre		%	
	LAFRANCAISE	Midi Pyrénées Nord	LAFRANCAISE	Midi Pyrénées Nord
Grand pôle (plus de 10 000 emplois)	0	41	0,0	3,7
Couronne d'un grand pôle	6	226	18,8	20,6
Multipolarisée des grandes aires urbaines	4	78	12,5	7,1
Moyen pôle (5 000 à 10 000 emplois)	0	25	0,0	2,3
Couronne d'un moyen pôle	0	34	0,0	3,1
Petit pôle (de 1 500 à 5 000 emplois)	0	24	0,0	2,2
Couronne d'un petit pôle	0	16	0,0	1,5
Autre commune multipolarisée	1	250	3,1	22,7
Commune isolée hors influence des pôles	21	405	65,6	36,9
Total	32	1 099	100,0	100,0

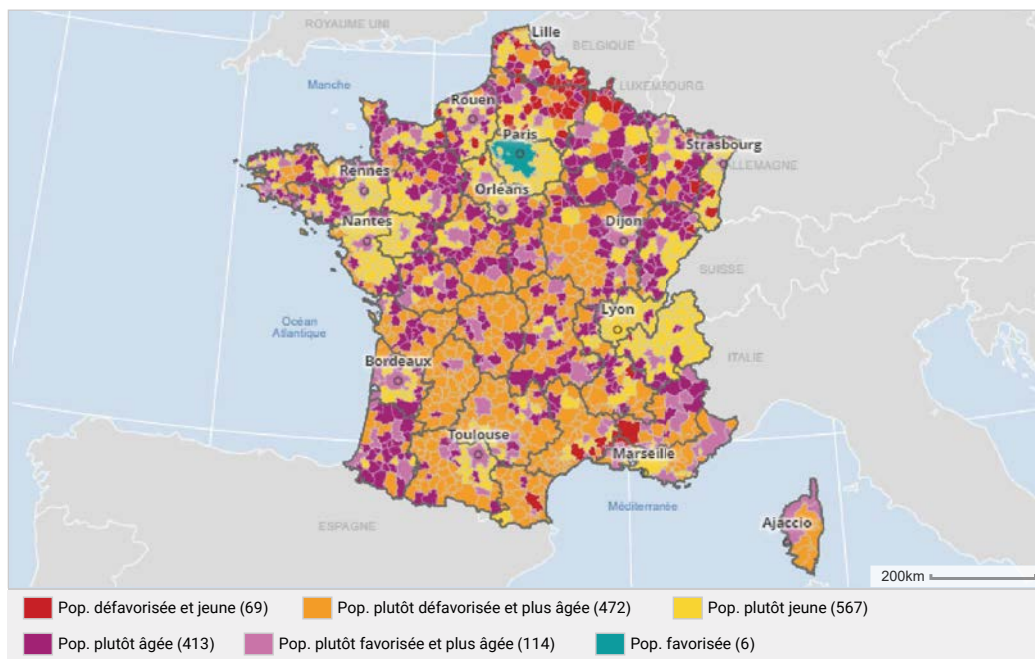
Source : CGET-Insee

Zone d'étude **LAFRANCAISE (échelon local)**, comparée avec **Midi Pyrénées Nord (caisse msa)**

PORTRAIT DE TERRITOIRE - EMPLOI AGRICOLE - TYPOLOGIE

Typologie des populations

LAFRANCAISE



Typologie des populations

Le postulat de départ est que les aspirations diverses de la population sont assez bien reflétées par leur profil sociodémographique. En effet, les caractéristiques d'une population en matière d'âge (et donc d'avancement dans le cycle de vie), de composition des ménages, de niveau de richesse, d'éducation, etc. conditionnent largement les attentes que celle-ci peut avoir vis-à-vis du territoire dans lequel elle réside (par exemple, les jeunes adultes choisissent souvent, quand ils le peuvent, d'habiter des territoires dynamiques du point de vue de l'emploi), mais aussi les contraintes qui s'exercent sur les ménages dans leur choix résidentiel (les populations défavorisées sont ainsi souvent contraintes d'habiter un territoire plus qu'elles ne le choisissent, notamment du fait du coût du logement).

Nous avons donc réalisé une typologie des territoires de vie à partir de douze indicateurs économiques et sociodémographiques, mais c'est avant tout le niveau de revenus et le statut face à l'emploi, puis l'âge qui se révèlent déterminants pour différencier les territoires.

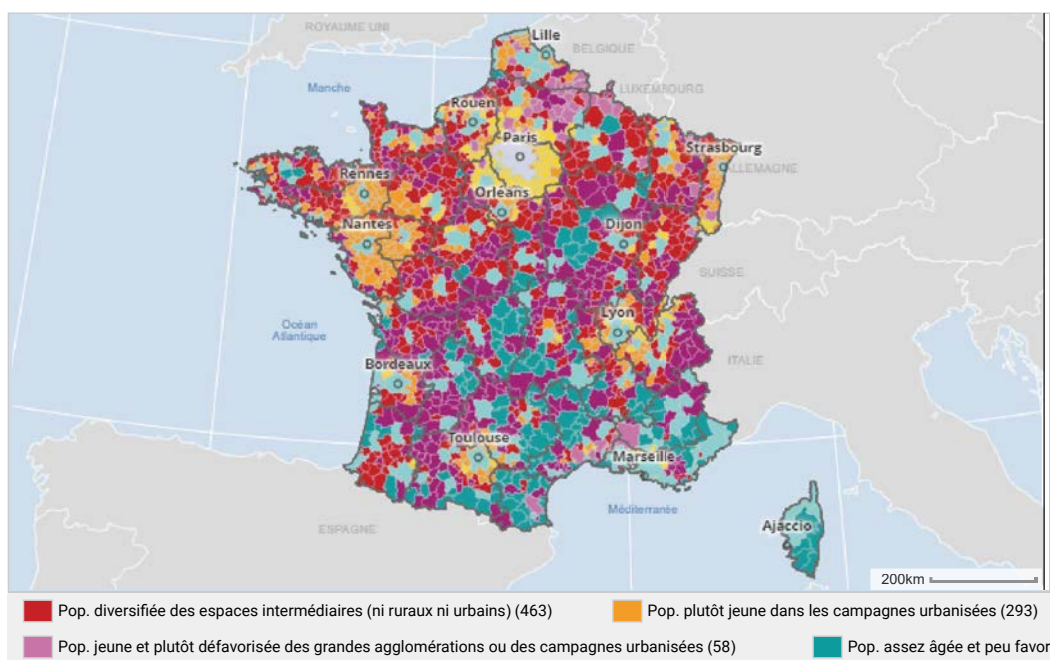
On distingue six types de territoires de vie selon l'âge et la richesse de la population qui y habite (en légende), avec des contrastes géographiques assez forts.

Zone d'étude **LAFRANCAISE (échelon local)**, comparée avec **Midi Pyrénées Nord (caisse msa)**

PORTRAIT DE TERRITOIRE - EMPLOI AGRICOLE - TYPOLOGIE

Typologie sur la qualité de vie

LAFRANCAISE



Typologie sur la qualité de vie

La qualité de vie résulte d'une adéquation entre le cadre de vie et les aspirations de la population

Ce rapport présente une mesure expérimentale de la satisfaction des habitants qui a avant tout vocation à illustrer le ressenti des individus dans les politiques de réduction des inégalités, et du consensus qu'il faut susciter dans la construction d'indicateurs de développement des territoires. Le postulat de ces travaux est que la qualité de vie résulte de la rencontre entre, d'une part, les attentes des habitants (variables selon le profil sociodémographique de la population des différents espaces) et, d'autre part, le cadre de vie que propose le territoire.

La qualité de vie d'un territoire dépend donc simultanément du cadre de vie, du profil sociodémographique des résidents (qui permet de prendre en compte leurs aspirations), mais également de l'action publique en matière d'aménagement du territoire. Sans cette dernière, la densification généralisée des espaces, notamment à l'entour des villes, impliquerait une dynamique allant essentiellement dans le sens d'une dégradation de la qualité de vie, à la fois en raison des impacts

environnementaux qui altèrent le cadre de vie, mais également des conséquences sociales, avec la précarisation de populations déjà fragiles.

Typologie sur la qualité de vie

Données manquantes ou insuffisantes pour construire cette dataviz

Source : Insee, SOeS, traitement du Bureau de l'observation des territoires, CGET

Zone d'étude **LAFRANCAISE (échelon local)**, comparée avec **Midi Pyrénées Nord (caisse msa)**

PORTRAIT DE TERRITOIRE - EMPLOI AGRICOLE - SOCIO-ÉCONOMIQUE

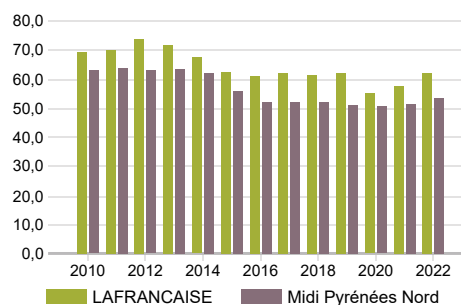
Allocataires à bas revenus au RA

	Pt. alloc. à bas revenus (%)	
	LAFRANCAISE	Midi Pyrénées Nord
régime agricole	61,9	53,3
régime salariés agricoles	54,9	44,4
régime non-salariés agricoles	69,0	64,3

Source : CCMSA - SISPREFAL - 2022

Ce seuil de bas revenus est calculé par l'INSEE chaque année et est transmis à la CNAF. La CCMSA le récupère chaque année auprès de la CNAF. A partir des revenus de nos allocataires nous déterminons ceux qui sont en dessous ou non de ce seuil de bas revenus. Ce seuil s'établit en 2021 à 1 063 euros par mois.

Évolution de la part des allocataires à bas revenus au RA depuis 2010 - régime agricole



Source : CCMSA - SISPREFAL

RSA à la MSA

Indicateurs	LAFRANCAISE	Midi Pyrénées Nord
Nombre de personnes couvertes par le RSA à la MSA	64	1 847
Part de la population couverte par le RSA à la MSA	4,8 ▲	3,9

Source : MSA, SISPREFAL + MSA, SISPREFAL, INSEE - 2020

Prime d'activité à la MSA

Indicateurs	LAFRANCAISE	Midi Pyrénées Nord
Population couverte par la prime d'activité à la MSA	532	16 072
Part de la population couverte par la prime d'activité à la MSA (%)	39,9 ▲	34,3

Source : CCMSA, SISPREFAL - 2020

Zone d'étude **LAFRANCAISE (échelon local)**, comparée avec **Midi Pyrénées Nord (caisse msa)**

PORTRAIT DE TERRITOIRE - EMPLOI AGRICOLE - SOCIO-ÉCONOMIQUE

Allocataires AAH à la MSA

Total



Source : CCMSA - SISPREFAL - 2022

Allocataires AAH à la MSA

par âge

	Allocataires AAH rég. agricole		Allocataires AAH non-salariés agricoles		Allocataires AAH salariés agricoles	
	LAFRANCAISE	Midi Pyrénées Nord	LAFRANCAISE	Midi Pyrénées Nord	LAFRANCAISE	Midi Pyrénées Nord
Total	30	1 407	16	472	14	935
0 à 19	0	2	0	0	0	2
20 à 29	0	123	0	8	0	115
30 à 39	2	149	0	19	2	130
40 à 49	2	192	1	40	1	152
50 à 59	13	467	7	164	6	303
>60 ans	13	474	8	241	5	233

Source : CCMSA - SISPREFAL - 2022

Zone d'étude **LAFRANCAISE (échelon local)**, comparée avec **Midi Pyrénées Nord (caisse msa)**

PORTRAIT DE TERRITOIRE - EMPLOI AGRICOLE - SOCIO-ÉCONOMIQUE

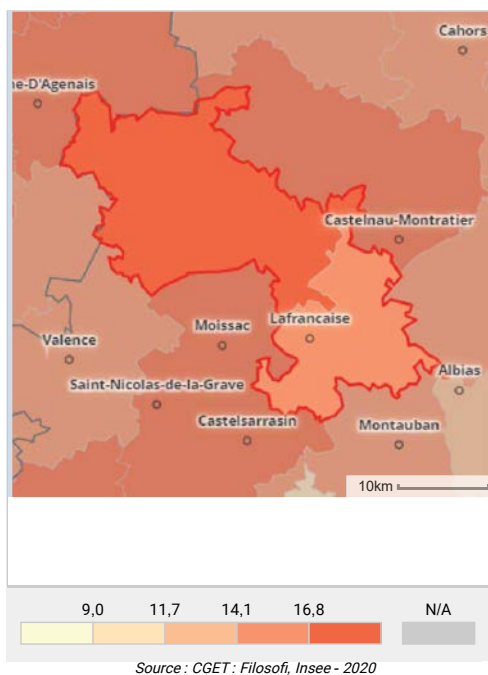
Taux de pauvreté

Données manquantes ou insuffisantes pour construire cette dataviz

Source : CGET : Filosofi, Insee - 2020

Taux de pauvreté

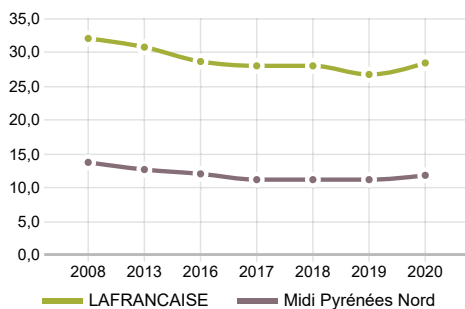
LAFRANCAISE



Zone d'étude **LAFRANCAISE (échelon local)**, comparée avec **Midi Pyrénées Nord (caisse msa)**

PORTRAIT DE TERRITOIRE - EMPLOI AGRICOLE - EMPLOI AGRICOLE

Evolution de l'estimation de la part de l'emploi agricole



Source : CCMSA - Insee RP

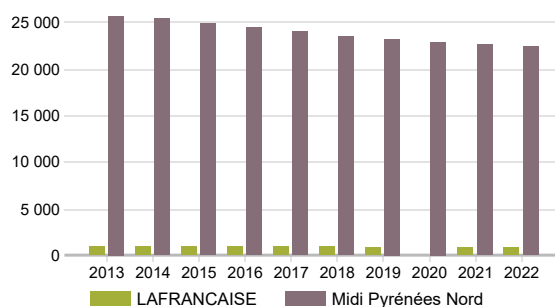
Estimation de la part de l'emploi agricole

Indicateurs	LAFRANCAISE	Midi Pyrénées Nord
Estimation de la pt. de l'emploi MSA (%)	28,3 ▲	11,8

Source : CCMSA - Insee RP - 2020

Chefs d'exploitation ou d'entreprise agricole

Evolution du nombre de chefs d'exploitations ou d'entreprise agricole depuis 2012 - Total



Source : CCMSA - SIERA

Nombre de chefs d'exploitation ou d'entreprise agricole Total

Indicateurs	LAFRANCAISE	Midi Pyrénées Nord
Nb. chefs d'exploit. ou d'entr. agricole par âge	785	22 387

Nombre et part de chefs d'exploitation ou d'entreprise agricole par tranche d'âge

	Nombre		%	
	LAFRANCAISE	Midi Pyrénées Nord	LAFRANCAISE	Midi Pyrénées Nord
20 à 24	7	304	0,9	1,4
25 à 29	29	829	3,7	3,7
30 à 34	44	1 475	5,6	6,6
35 à 39	73	1 966	9,3	8,8
40 à 44	94	2 486	12,0	11,1
45 à 49	76	2 616	9,7	11,7
50 à 54	117	3 189	14,9	14,2
55 à 59	152	4 267	19,4	19,1
>60 ans	193	5 254	24,6	23,5
0 à 19	NaN	1	N/A	0,0
Total	785	22 387	100,0	100,0

Source : CCMSA - SIERA - 2022

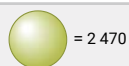
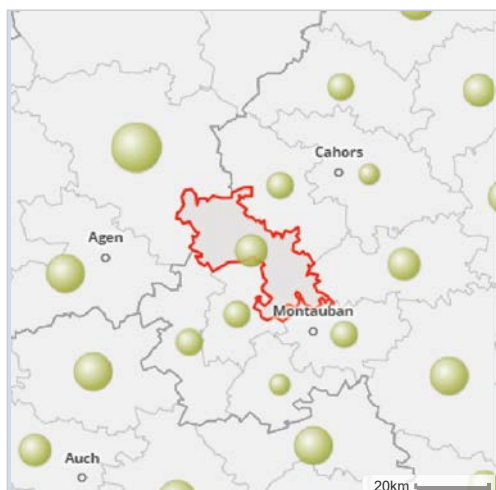
Source : CCMSA - SIERA - 2022

Zone d'étude **LAFRANCAISE (échelon local)**, comparée avec **Midi Pyrénées Nord (caisse msa)**

PORTRAIT DE TERRITOIRE - EMPLOI AGRICOLE - EMPLOI AGRICOLE

Chefs d'exploitation ou d'entreprise agricole

LAFRANCAISE



Source : CCMSA - SIERA - 2022

Exploitants de 55 ans et plus

Données manquantes ou insuffisantes pour construire cette dataviz

Source : - 2021

Femmes NSA

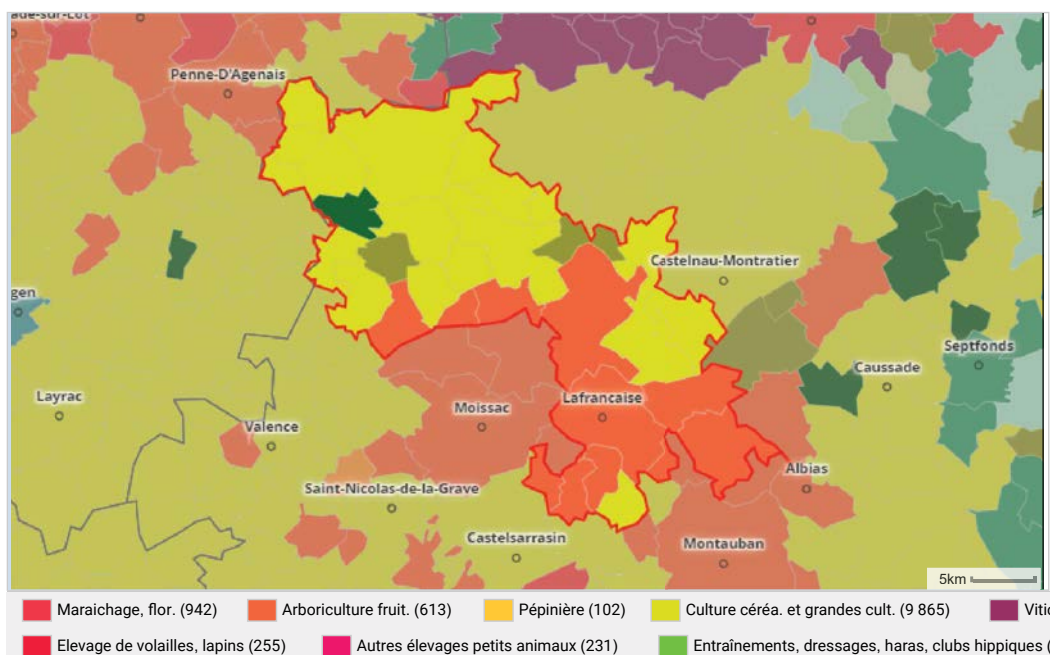
Indicateurs	LAFRANCAISE	Midi Pyrénées Nord
Pt. des femmes chefs d'exploit. ou d'entr. agricole	27,4	27,0

Source : CCMSA - SIERA - 2022

Zone d'étude **LAFRANCAISE (échelon local)**, comparée avec **Midi Pyrénées Nord (caisse msa)**

PORTRAIT DE TERRITOIRE - EMPLOI AGRICOLE - EMPLOI AGRICOLE

Secteur d'activité dominant parmi les chefs d'exploitation ou d'entreprise agricole
LAFRANCAISE



Source : CCMSA - SIERA - 2022

Zone d'étude **LAFRANCAISE (échelon local)**, comparée avec **Midi Pyrénées Nord (caisse msa)**

PORTRAIT DE TERRITOIRE - EMPLOI AGRICOLE - EMPLOI AGRICOLE

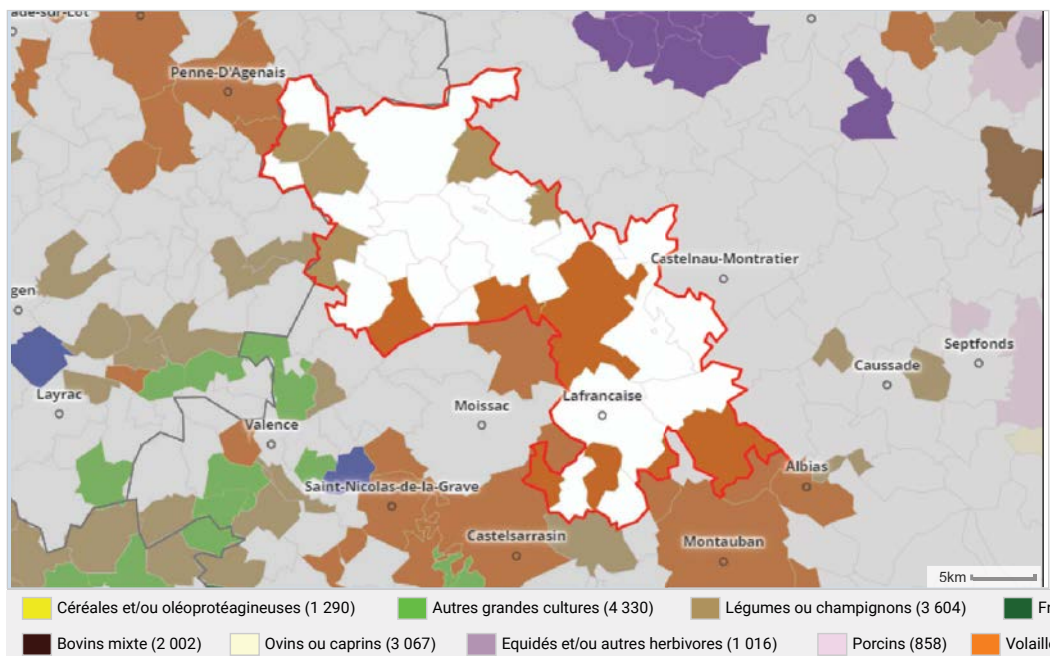
Secteur d'activité dominant parmi les chefs d'exploitation ou d'entreprise agricole

Code Libellé	Secteur dominant - nb. chefs d'exploit. ou d'entr. agricole

Source : CCMSA - SIERA - 2022

Spécialisation territoriale de la production agricole en 2020 (OTEX en 17 postes)

LAFRANCAISE



Source : Agreste - Recensement agricole 2020 - 2020

L'orientation technico-économique (Otex) correspond ici à l'Otex dominante calculée au niveau communal. Elle dépend de la production agricole dominante observée à cet échelon géographique, c'est-à-dire générant au moins les deux tiers de la production brute standard (PBS) de la commune. Les surfaces agricoles et les cheptels sont valorisés selon des coefficients permettant le calcul de la PBS, par hectare ou par tête d'animal présent dans la commune. Pour le recensement agricole 2020, les coefficients utilisés pour le calcul de la PBS résultent des valeurs moyennes des rendements et des prix observés sur la période 2015 à 2019.

Zone d'étude **LAFRANCAISE (échelon local)**, comparée avec **Midi Pyrénées Nord (caisse msa)**

PORTRAIT DE TERRITOIRE - EMPLOI AGRICOLE - EMPLOI AGRICOLE

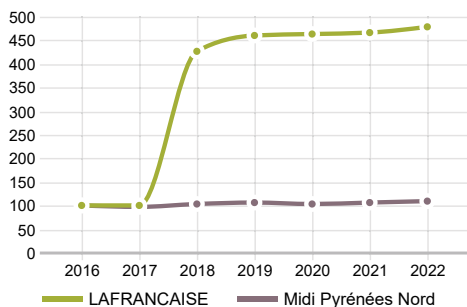
Spécialisation territoriale de la production agricole OTEX

Données manquantes ou insuffisantes pour construire cette dataviz

Source : Agreste - Recensement agricole 2020 - 2020

Salariés agricoles

Evolution de l'emploi des salariés agricoles
depuis 2016



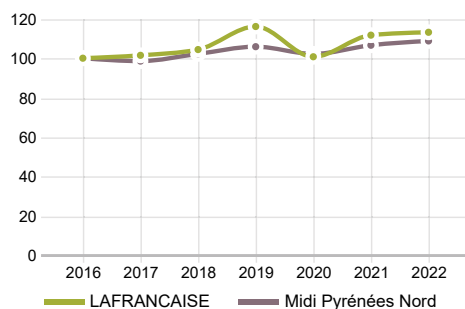
Source : fichiers SISAL, exploitation MSA

Emploi agricole en nombre d'ETP

Indicateurs	LAFRANCAISE	Midi Pyrénées Nord
Nb d'ETP	3 047	23 776

Source : fichiers SISAL, exploitation MSA - 2022

Evolution du nombre d'ETP par filière
Total



Source : fichiers SISAL, exploitation MSA

Zone d'étude **LAFRANCAISE (échelon local)**, comparée avec **Midi Pyrénées Nord (caisse msa)**

PORTRAIT DE TERRITOIRE - EMPLOI AGRICOLE - EMPLOI AGRICOLE

ETP par filières

	Nb d'ETP par filières	
	LAFRANCAISE	Midi Pyrénées Nord
Total	721	23 764
Viticulture	26	954
Cultures et élevage non spécialisés	173	2 868
Élevage spécialisé de petits animaux	6	352
Cultures spécialisées	437	3 949
Élevage spécialisé de gros animaux	10	897
Autres organismes professionnels	9	4 992
Entreprises de jardins, paysagistes	7	1 001
Entreprises de travaux agricoles	18	721
Entraînement, dressage, haras	18	179
Approvisionnement	13	1 284
Exploitations de bois	1	297
Stockage, conditionnement de fleurs, fruits, légumes	2	525
Traitement de la viande sauf volaille	2	282

Source : fichiers SISAL, exploitation MSA - 2022

Zone d'étude **LAFRANCAISE (échelon local)**, comparée avec **Midi Pyrénées Nord (caisse msa)**

PORTRAIT DE TERRITOIRE - EMPLOI AGRICOLE - EMPLOI AGRICOLE

Nombre de salariés agricoles

Indicateurs	LAFRANCAISE	Midi Pyrénées Nord
Nombres de salariés agricoles	3 082	58 487

Répartitions des salariés agricoles par âge et par genre

	Nombre		%	
	LAFRANCAISE	Midi Pyrénées Nord	LAFRANCAISE	Midi Pyrénées Nord
moins de 20 ans - femmes	219	3 321	7,1	5,7
de 21 à 30 ans - femmes	281	5 037	9,1	8,6
de 31 à 40 ans - femmes	255	4 875	8,3	8,3
de 41 à 50 ans - femmes	186	4 878	6,0	8,3
de 51 à 60 ans - femmes	164	4 531	5,3	7,7
60 ans et plus - femmes	91	1 517	3,0	2,6
moins de 20 ans - hommes	314	5 928	10,2	10,1
de 21 à 30 ans - hommes	437	8 017	14,2	13,7
de 31 à 40 ans - hommes	401	6 425	13,0	11,0
de 41 à 50 ans - hommes	333	5 811	10,8	9,9
de 51 à 60 ans - hommes	274	5 323	8,9	9,1
60 ans et plus - hommes	127	2 824	4,1	4,8
Total	3 082	58 487	100,0	100,0

Source : fichiers SISAL, exploitation MSA - 2022

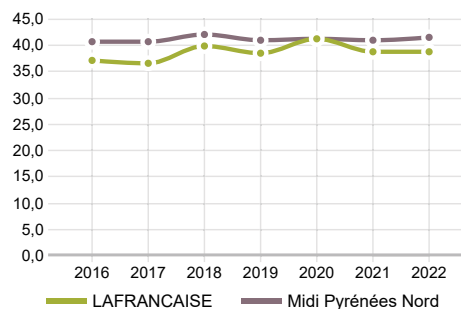
020F moins de 20 ans - femmes ; 020H moins de 20 ans - hommes;
030F de 21 à 30 ans - femmes; 030H de 21 à 30 ans - hommes; 040F de 31 à 40 ans - femmes; 040H de 31 à 40 ans - hommes; 050F de 41 à 50 ans - femmes; 050H de 41 à 50 ans - hommes; 060F de 51 à 60 ans - femmes; 060H de 51 à 60 ans - hommes; 099F 60 ans et plus - femmes; 099H 60 ans et plus - hommes;

Source : fichiers SISAL, exploitation MSA - 2022

Femmes salariées agricoles

Indicateurs	LAFRANCAISE	Midi Pyrénées Nord
Nb de femmes salariées agricoles	1 196	24 159
Pt des femmes salariées agricoles (%)	38,8 ▼	41,3

Evolution de la part des femmes salariées agricoles

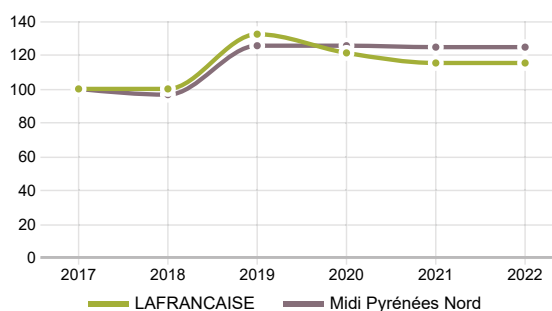


Source : fichiers SISAL, exploitation MSA - 2022

Source : fichiers SISAL, exploitation MSA

Evolution des salariés en production agricole par nature de l'activité

Cultures spécialisées - Femmes



Source : fichiers SISAL, exploitation MSA

Zone d'étude **LAFRANCAISE (échelon local)**, comparée avec **Midi Pyrénées Nord (caisse msa)**

PORTRAIT DE TERRITOIRE - EMPLOI AGRICOLE - EMPLOI AGRICOLE

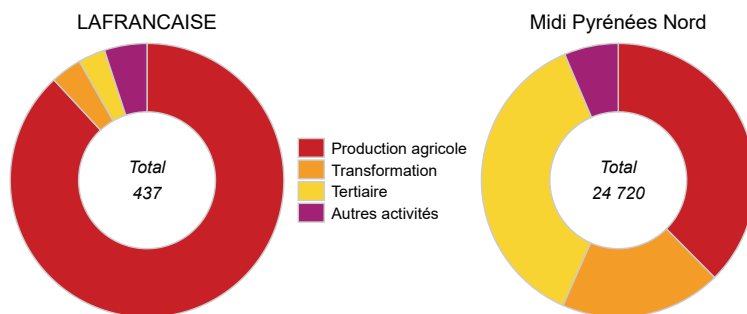
Salariés en production agricole par nature de l'activité
par genre

	Salariés agricoles par sexe et secteur de production	
	LAFRANCAISE	Midi Pyrénées Nord
Cultures spécialisées - Femmes	603	4 261
Cultures spécialisées - Hommes	1 139	9 965
Elevage spécialisé de gros animaux - Femmes	27	938
Elevage spécialisé de gros animaux - Hommes	18	1 364
Elevage spécialisé de petits animaux - Hommes	17	542
Elevage spécialisé de petits animaux - Femmes	7	356
Cultures et élevage non spécialisés - Femmes	357	4 518
Cultures et élevage non spécialisés - Hommes	502	8 035
Viticulture - Femmes	85	1 288
Viticulture - Hommes	89	2 273
Exploitations de bois - Hommes	2	492
Entreprises de travaux agricoles - Femmes	9	356
Entreprises de travaux agricoles - Hommes	61	2 294

Source : fichiers SISAL, exploitation MSA - 2022

Contrats

Contrats par secteur d'activité



Source : CCMSA - SISAL - 2022

Contrats par secteur d'activité

	Nombre		%	
	LAFRANCAISE	Midi Pyrénées Nord	LAFRANCAISE	Midi Pyrénées Nord
Production agricole	385	9 291	88,1	37,6
Transformation	16	4 708	3,7	19,0
Tertiaire	14	9 141	3,2	37,0
Autres activités	22	1 580	5,0	6,4
Total	437	24 720	100,0	100,0

Source : CCMSA - SISAL - 2022

Zone d'étude **LAFRANCAISE (échelon local)**, comparée avec **Midi Pyrénées Nord (caisse msa)**

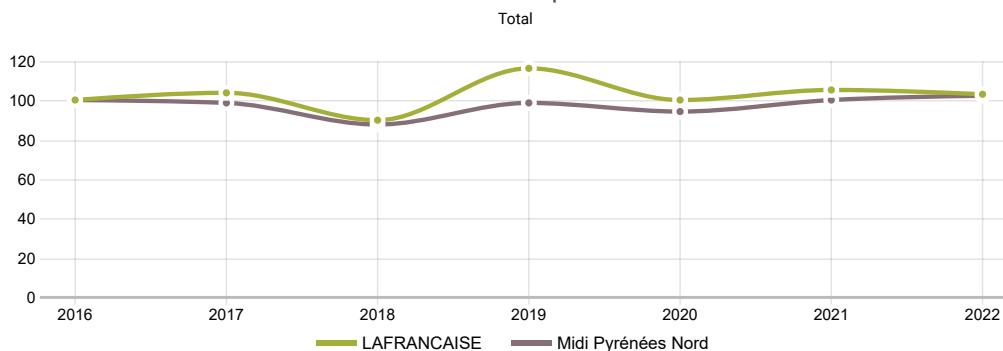
PORTRAIT DE TERRITOIRE - EMPLOI AGRICOLE - EMPLOI AGRICOLE

Contrats par filières

	Nb de contrats par filières	
	LAFRANCAISE	Midi Pyrénées Nord
Total	4 130	71 565
Viticulture	227	5 117
Cultures et élevage non spécialisés	1 155	15 907
Élevage spécialisé de petits animaux	35	1 075
Cultures spécialisées	2 408	18 639
Élevage spécialisé de gros animaux	53	2 712
Autres organismes professionnels	21	9 679
Entreprises de jardins, paysagistes	11	2 014
Entreprises de travaux agricoles	78	2 884
Entraînement, dressage, haras	85	536
Approvisionnement	19	2 057
Exploitations de bois	2	591
Stockage, conditionnement de fleurs, fruits, légumes	34	1 122
Traitement de la viande sauf volaille	2	412

Source : fichiers SISAL, exploitation MSA - 2022

Evolution du nombre de contrat par nature de l'activité

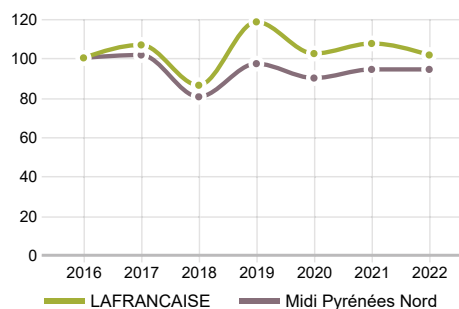


Source : fichiers SISAL, exploitation MSA

Nombre de nouveaux contrats

Indicateurs	LAFRANCAISE	Midi Pyrénées Nord
Nb de nouveaux contrats	3 669	43 905

Evolution du nombre de nouveaux contrats



Source : fichiers SISAL, exploitation MSA - 2022

Source : fichiers SISAL, exploitation MSA

Zone d'étude **LAFRANCAISE (échelon local)**, comparée avec **Midi Pyrénées Nord (caisse msa)**

PORTRAIT DE TERRITOIRE - EMPLOI AGRICOLE - EMPLOI AGRICOLE

CDD par filières

	Nb de CDD par filières	
	LAFRANCAISE	Midi Pyrénées Nord
Total	3 869	48 695
Viticulture	221	4 418
Cultures et élevage non spécialisés	1 088	13 526
Élevage spécialisé de petits animaux	31	649
Cultures spécialisées	2 293	17 067
Élevage spécialisé de gros animaux	44	1 617
Autres organismes professionnels	8	3 426
Entreprises de jardins, paysagistes	6	924
Entreprises de travaux agricoles	63	2 228
Entraînement, dressage, haras	74	365
Approvisionnement	5	642
Exploitations de bois	2	263
Stockage, conditionnement de fleurs, fruits, légumes	34	834

Source : fichiers SISAL, exploitation MSA - 2022

CDI par filières

	Nb de CDI par filières	
	LAFRANCAISE	Midi Pyrénées Nord
Total	261	22 870
Viticulture	6	699
Cultures et élevage non spécialisés	67	2 381
Élevage spécialisé de petits animaux	4	426
Cultures spécialisées	115	1 572
Élevage spécialisé de gros animaux	9	1 095
Autres organismes professionnels	13	6 253
Entreprises de jardins, paysagistes	5	1 090
Entreprises de travaux agricoles	15	656
Entraînement, dressage, haras	11	171
Approvisionnement	14	1 415
Traitement de la viande sauf volaille	2	338

Source : fichiers SISAL, exploitation MSA - 2022

Zone d'étude **LAFRANCAISE (échelon local)**, comparée avec **Midi Pyrénées Nord (caisse msa)**

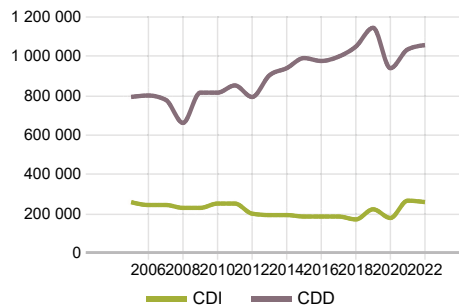
PORTRAIT DE TERRITOIRE - EMPLOI AGRICOLE - EMPLOI AGRICOLE

Nombre d'heures de travail CDD/CDI

	Nombre		%	
	LAFRANCAISE	Midi Pyrénées Nord	LAFRANCAISE	Midi Pyrénées Nord
CDI	259 585	26 801 965	19,7	61,8
CDD	1 054 772	16 551 618	80,3	38,2
Total	1 314 356	43 353 583	100,0	100,0

Source : CCMSA - SISAL - 2022

Evolution du nombre d'heures de travail CDD/CDI



Source : CCMSA - SISAL

Saisonniers

Travailleurs occasionnels agricoles

Données manquantes ou insuffisantes pour construire cette dataviz

Source : - 2018

Apprentis et stagiaires

Indicateurs	LAFRANCAISE	Midi Pyrénées Nord
Nb d'apprentis et stagiaires	38	1 147

Source : fichiers SISAL, exploitation MSA - 2022

Contrats saisonniers agricoles

Données manquantes ou insuffisantes pour construire cette dataviz

Source : - 2018

Saisonniers par filières

	Nb de contrats saisonniers par filières	
	LAFRANCAISE	Midi Pyrénées Nord
Total	3 688	35 951
Viticulture	219	4 135
Cultures et élevage non spécialisés	1 053	11 635
Élevage spécialisé de petits animaux	30	467
Cultures spécialisées	2 238	16 172
Élevage spécialisé de gros animaux	35	996
Entreprises de jardins, paysagistes	4	230
Entreprises de travaux agricoles	46	1 470
Entraînement, dressage, haras	29	134
Stockage, conditionnement de fleurs, fruits, légumes	34	324

Source : fichiers SISAL, exploitation MSA - 2022

Zone d'étude **LAFRANCAISE (échelon local)**, comparée avec **Midi Pyrénées Nord (caisse msa)**

PORTRAIT DE TERRITOIRE - EMPLOI AGRICOLE - EMPLOI AGRICOLE

ETP des saisonniers par filières

	Nb d'ETP saisonniers par filières	
	LAFRANCAISE	Midi Pyrénées Nord
Total	514	4 623
Viticulture	22	409
Cultures et élevage non spécialisés	122	1 105
Élevage spécialisé de petits animaux	4	58
Cultures spécialisées	352	2 621
Élevage spécialisé de gros animaux	3	99
Entreprises de jardins, paysagistes	2	38
Entreprises de travaux agricoles	6	154
Entraînement, dressage, haras	1	12
Stockage, conditionnement de fleurs, fruits, légumes	2	63

Source : fichiers SISAL, exploitation MSA - 2022

Heures réalisées par les TODE par filières

	Nb d'heures réalisées par les TODE par filières	
	LAFRANCAISE	Midi Pyrénées Nord
Total	892 851	7 539 833
Viticulture	38 659	718 089
Cultures et élevage non spécialisés	207 679	1 894 380
Élevage spécialisé de petits animaux	6 392	88 561
Cultures spécialisées	634 714	4 680 057
Élevage spécialisé de gros animaux	4 454	116 863
Entreprises de travaux agricoles	802	22 952
Stockage, conditionnement de fleurs, fruits, légumes	151	200

Source : fichiers SISAL, exploitation MSA - 2022

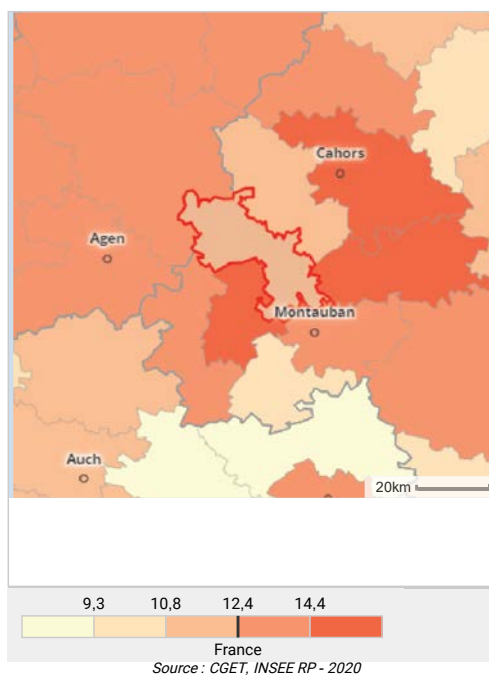
Chômage

Taux de chômage de la population

Indicateurs	LAFRANCAISE	Midi Pyrénées Nord
Nombre de personnes actives de 15 à 64 ans (actifs de 15 à 64 ans)	8 260	479 706
Nombre de chômeurs de 15 ans et plus au sens du recensement	929	56 857
Taux de chômage de la population ayant 15 ans et plus (%)	11,2 ▼	11,9

Source : CGET, INSEE RP - 2020

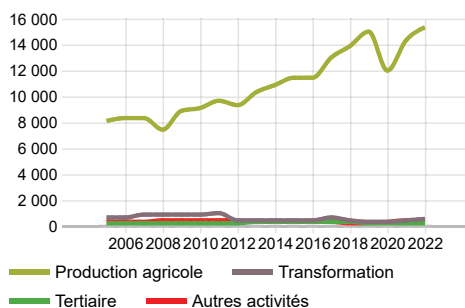
Taux de chômage des 15 ans et plus - LAFRANCAISE



Source : CGET, INSEE RP - 2020

Masse salariale

Évolution de la masse salariale depuis 2005
par secteur d'activité



Source : CCMSA - SISAL

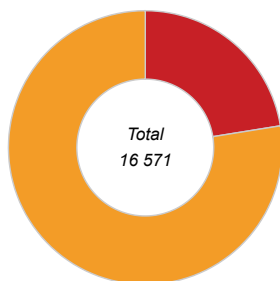
Masse salariale par secteur d'activité

	000 d'euros courants		%	
	LAFRANCAISE	Midi Pyrénées Nord	LAFRANCAISE	Midi Pyrénées Nord
Production agricole	15 344	238 215	92,6	34,7
Transformation	520	144 767	3,1	21,1
Tertiaire	224	267 684	1,4	39,0
Autres activités	483	35 494	2,9	5,2
Total	16 571	686 160	100,0	100,0

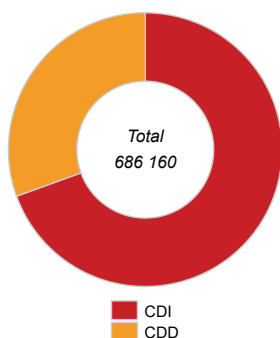
Source : CCMSA - SISAL - 2022

Masse salariale par type de contrat

LAFRANCAISE



Midi Pyrénées Nord



Source : CCMSA - SISAL - 2022

Masse salariale par type de contrat

	millier d'euros courants		%	
	LAFRANCAISE	Midi Pyrénées Nord	LAFRANCAISE	Midi Pyrénées Nord
CDI	3 722	476 723	22,5	69,5
CDD	12 849	209 437	77,5	30,5
Total	16 571	686 160	100,0	100,0

Source : CCMSA - SISAL - 2022

Zone d'étude **LAFRANCAISE (échelon local)**, comparée avec **Midi Pyrénées Nord (caisse msa)**

PORTRAIT DE TERRITOIRE - EMPLOI AGRICOLE - REVENUS ET COTISATIONS

Masse salariale par filières

Masse salariale globale par filières

	Masse salariale globale par filières	
	LAFRANCAISE	Midi Pyrénées Nord
Viticulture	642 653	23 440 017
Cultures et élevage non spécialisés	3 838 337	63 120 716
Élevage spécialisé de petits animaux	124 733	8 525 136
Cultures spécialisées	10 097 199	95 954 948
Élevage spécialisé de gros animaux	214 984	19 120 462
Autres organismes professionnels	224 283	162 806 374
Entreprises de jardins, paysagistes	143 800	22 428 623
Entreprises de travaux agricoles	413 692	17 277 864
Entraînement, dressage, haras	339 264	3 910 922
Approvisionnement	436 682	42 161 717
Exploitations de bois	12 389	7 623 817
Stockage, conditionnement de fleurs, fruits, légumes	46 141	14 709 139
Traitement de la viande sauf volaille	36 832	8 176 630

Source : fichiers SISAL, exploitation MSA - 2022

Masse salariale des TODE par filières

	Masse salariale des TODE par filières	
	LAFRANCAISE	Midi Pyrénées Nord
Viticulture	477 194	8 833 017
Cultures et élevage non spécialisés	2 571 303	23 414 254
Élevage spécialisé de petits animaux	76 658	1 074 053
Cultures spécialisées	7 906 010	57 923 848
Élevage spécialisé de gros animaux	55 729	1 433 150
Entreprises de travaux agricoles	11 075	292 339
Stockage, conditionnement de fleurs, fruits, légumes	3 269	4 722

Source : fichiers SISAL, exploitation MSA - 2022

TODE : Travailleurs occasionnels et demandeurs d'emploi

Zone d'étude **LAFRANCAISE (échelon local)**, comparée avec **Midi Pyrénées Nord (caisse msa)**

PORTRAIT DE TERRITOIRE - EMPLOI AGRICOLE - REVENUS ET COTISATIONS

Masse salariale des CDD par filières

	Masse salariale des CDD par filières	
	LAFRANCAISE	Midi Pyrénées Nord
Viticulture	505 336	9 687 405
Cultures et élevage non spécialisés	2 649 877	29 571 036
Élevage spécialisé de petits animaux	81 278	2 722 589
Cultures spécialisées	7 283 555	55 784 556
Élevage spécialisé de gros animaux	126 097	5 684 543
Autres organismes professionnels	21 516	36 377 095
Entreprises de jardins, paysagistes	69 043	6 415 798
Entreprises de travaux agricoles	260 277	7 170 410
Entraînement, dressage, haras	130 391	1 441 122
Approvisionnement	114 742	6 933 078
Exploitations de bois	9 789	1 446 509

Source : fichiers SISAL, exploitation MSA - 2021

Masse salariale des CDI par filières

	Masse salariale des CDI par filières	
	LAFRANCAISE	Midi Pyrénées Nord
Viticulture	33 761	10 892 623
Cultures et élevage non spécialisés	731 524	26 885 758
Élevage spécialisé de petits animaux	16 912	5 411 684
Cultures spécialisées	1 337 723	22 444 338
Élevage spécialisé de gros animaux	27 328	12 059 065
Autres organismes professionnels	177 922	118 798 706
Entreprises de jardins, paysagistes	68 490	13 634 246
Entreprises de travaux agricoles	208 037	9 665 673
Entraînement, dressage, haras	129 451	2 001 594
Approvisionnement	313 142	33 071 550
Traitement de la viande sauf volaille	21 568	6 297 298

Source : fichiers SISAL, exploitation MSA - 2021

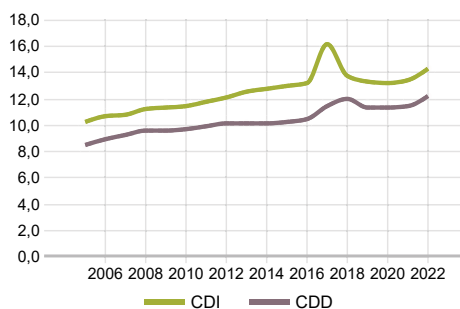
Salaire horaire

Salaire horaire moyen par type de contrat

	salaire hor. moy. par type de contrat (€ courants) (en euros courants)	
	LAFRANCAISE	Midi Pyrénées Nord
Total	12,6	15,8
CDI	14,3	17,8
CDD	12,2	12,7

Source : CCMSA - SISAL - 2022

Évolution du salaire horaire moyen par type de contrat (en euros courants)



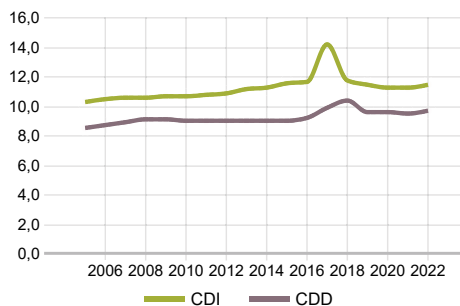
Source : CCMSA - SISAL

Salaire hor. moy. par type de contrat (en euros constants 2005)

	salaire hor. moy. par type de contrat (€ constants) (en euros constants 2005)	
	LAFRANCAISE	Midi Pyrénées Nord
Total	10,0	12,6
CDI	11,4	14,1
CDD	9,7	10,0

Source : CCMSA - SISAL - Insee - 2022

Evolution du salaire hor. moy. par type de contrat (en euros constants 2005)



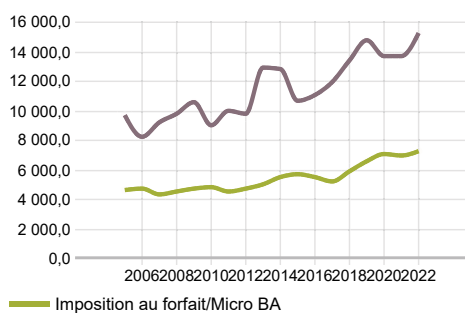
Source : CCMSA - SISAL - Insee

Zone d'étude **LAFRANCAISE (échelon local)**, comparée avec **Midi Pyrénées Nord (caisse msa)**

PORTRAIT DE TERRITOIRE - EMPLOI AGRICOLE - REVENUS ET COTISATIONS

Assiette moyenne de cotisation

Évolution de l'assiette moyenne chefs d'exploitation ou d'entreprise agricole
(en euros courants)



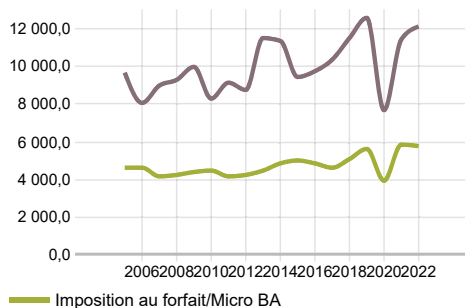
Source : CCMSA - SIERA

Assiette moyenne chefs d'exploitation ou d'entreprise agricole
(en euros courants)

	assiette moy. chefs d'exploit. ou d'entr. agricole (€ courants) (en euros courants)	
	LAFRANCAISE	Midi Pyrénées Nord
Ensemble	11 526,9	11 663,9
Imposition au forfait/Micro BA	7 246,0	6 920,9
Imposition au réel	15 190,3	14 350,9

Source : CCMSA - SIERA - 2022

Evolution de l'assiette moyenne des chefs d'exploit. ou d'entr. agricole (en euros constants 2005)



Source : CCMSA - SIERA - Insee

Assiette moyenne des chefs d'exploit. ou d'entr. agricole (en euros constants 2005)

	assiette moy. chefs d'exploit. ou d'entr. agricole (€ constants) (en euros constants 2005)	
	LAFRANCAISE	Midi Pyrénées Nord
Ensemble	9 149,0	9 257,8
Imposition au forfait/Micro BA	5 751,3	5 493,2
Imposition au réel	12 056,8	11 390,5

Source : CCMSA - SIERA - Insee - 2022

Zone d'étude **LAFRANCAISE (échelon local)**, comparée avec **Midi Pyrénées Nord (caisse msa)**

PORTRAIT DE TERRITOIRE - EMPLOI AGRICOLE - INSTALLATIONS

Nombre d'installés

	Nombre d'installés	
	LAFRANCAISE	Midi Pyrénées Nord
Total	37	802
Femmes	12	324
Hommes	25	478

Source : CCMSA - 2022

Nouveaux installés NSA

Indicateurs	LAFRANCAISE	Midi Pyrénées Nord
Nombre de nouveaux installés	37	802

Source : MSA, Suivi des installations - 2022

Taux de renouvellement des installés

Données manquantes ou insuffisantes pour construire cette dataviz

Taux de renouvellement des installés

Données manquantes ou insuffisantes pour construire cette dataviz

Source : - 2020

Taux de maintien des installations à 5 ans

Indicateurs	LAFRANCAISE	Midi Pyrénées Nord
Taux de maintien des installations à 5 ans (%)	75,0 ▼	78,3

Source : MSA - 2022

Il s'agit ici de quantifier, parmi les installés d'une année N, ceux qui 5 années plus tard (N+5) sont encore présents dans nos bases en tant que chefs d'exploitation/d'entreprise // Lecture : Parmi les chefs d'exploitation installés en 2014, 73,9 % le sont encore en 2019 en France.

Superficie

Superficie moyenne par installés
LAFRANCAISE



Superficie moyenne par installés

Indicateurs	LAFRANCAISE	Midi Pyrénées Nord
Superficie moy. par installé (en ha)	23,8 ▼	33,6

Source : CCMSA - Suivi des installations - 2022

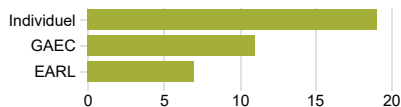
Zone d'étude **LAFRANCAISE (échelon local)**, comparée avec **Midi Pyrénées Nord (caisse msa)**

PORTRAIT DE TERRITOIRE - EMPLOI AGRICOLE - INSTALLATIONS

Installations par forme juridique

Installations des chefs d'exploitation ou d'entreprise agricole
en fonction de la forme juridique de l'exploitation

LAFRANCAISE



Source : CCMSA - Suivi des installations - 2022

FJUR1 Individuel ; FJUR2 GAEC ; FJUR3 EARL ; FJUR4 SARL ; FJUR5 SA
; FJUR6 Membres SNC ; FJUR7 Pluralité ; FJUR8 Autre société ;

Installations des chefs d'exploitation ou d'entreprise agricole
en fonction de la forme juridique de l'exploitation

Nb installations selon la forme
juridique de l'exploit.

	LAFRANCAISE	Midi Pyrénées Nord
Toutes	37	802
Individuel	19	451
GAEC	11	214
EARL	7	67

Source : CCMSA - Suivi des installations - 2022

Etablissements

Maison Familiale Rurale

Indicateurs	LAFRANCAISE	Midi Pyrénées Nord
Nombre de MFR	0	14

Source : fichiers SISAL, exploitation MSA - 2020

Groupements d'employeurs

Nombre de groupements
d'employeurs

	LAFRANCAISE	Midi Pyrénées Nord
Cultures et élevage non spécialisés	1	90

Source : CCMSA - 2022

Établissement et service d'aide par le travail

Indicateurs	LAFRANCAISE	Midi Pyrénées Nord
ESAT	0	4

Source : fichiers SISAL, exploitation MSA - 2020

Lycées agricoles

Indicateurs	LAFRANCAISE	Midi Pyrénées Nord
Lycées agricoles	0	1

Source : fichiers SISAL, exploitation MSA - 2020

Insertion par l'activité économique

Données manquantes ou insuffisantes pour construire cette dataviz

Source : - 2021

Entreprises de travaux agricoles

Indicateurs	LAFRANCAISE	Midi Pyrénées Nord
ETA	16	448

Source : fichiers SISAL, exploitation MSA - 2022