



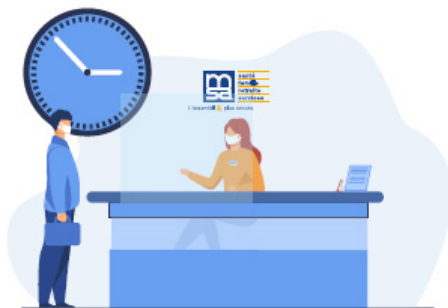
PRÉPARER SON RDV MSA

Vous avez un RDV à l'accueil physique de votre MSA

Nos créneaux horaires de rendez-vous sont fixés afin de limiter l'attente et de diminuer les risques de contamination

Pour votre sécurité et celle des agents MSA, nous vous demandons de respecter les mesures de précaution suivantes

Se rendre à l'accueil à l'heure exacte du RDV, et de préférence seul(e).
L'accompagnant ne sera pas autorisé à entrer dans nos locaux



Le port du masque est obligatoire pour votre RDV



Apporter votre propre stylo



En cas de symptômes dans les 15 jours précédents ou en cas de contact avec une personne atteinte, veuillez nous informer afin de reporter votre rendez-vous.



Quelques informations sur votre parcours

Une fois dans nos locaux, **merci de vous laver les mains avec le gel hydroalcoolique mis à votre disposition**



Durant votre RDV, merci de

- **respecter** une distance d'au **moins 1 mètre** entre vous et le chargé d'accueil,
- **suivre** les **consignes sanitaires**



Par mesure d'hygiène, nous vous informons que



Les fontaines à eau dans les accueils sont retirées. Si vous souhaitez de l'eau, n'hésitez pas à demander à un agent.



Les sanitaires seront fermés.



Pour la sécurité de tous, la MSA vous remercie de bien vouloir respecter l'ensemble de ces consignes

À BIENTÔT DANS VOTRE AGENCE !