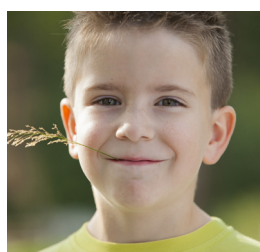




santé  
famille  
retraite  
services

# MSA Midi-Pyrénées Nord Missions territoriales



## Demande de subvention projet - Année

Formulaire pour les demandes  
de subvention de plus de 1 000 €

[mpn.msa.fr](http://mpn.msa.fr)



# 1 - Nom du projet

---

## 2 - Porteur du projet

---



### Identité du porteur

Nom :

Préciser, s'il y a lieu, le service ou équipement concerné :

Adresse :

Tél :

Mail :

### Forme juridique

Association

Collectivité territoriale (préciser) :

Autre (préciser) :

### Compétence

Pour les collectivités territoriales, préciser à quelle compétence détenue par la collectivité se rapporte le projet déposé.

### Représentant légal

Nom :

Prénom :

Fonction :

### Personne référente

Nom :

Prénom :

Fonction :

Tél :

Mail :

## 2 - Budget prévisionnel de la structure ou du service



Année ou exercice

CHARGES	Montant en € <i>arrondi à l'€ près</i>	PRODUITS	Montant en € <i>Arrondi à l'€ près</i>
<b>Charges directes affectées au projet</b>		<b>Ressources directes affectées au projet</b>	
<b>60 - Achats</b>		<b>70 - Ventes de produits finis, prestations de services, marchandises</b>	
Achats matières et fournitures		Prestation de services	
Autres fournitures		Vente de marchandises	
		Ventes de produits	
<b>61 - Services extérieurs</b>		<b>73 - Dotations et produits de tarification</b>	
Locations		<b>74 - Subventions d'exploitation</b>	
Entretien et réparation		État [ministère(s) sollicité(s)] :	
Assurance			
Documentation			
		Région :	
<b>62 - Autres services extérieurs</b>			
Rémunérations intermédiaires et honoraires		Département :	
Publicité, publication			
Déplacements, missions		Intercommunalité(s) --- EPCI	
Services bancaires, autres			
<b>63 - Impôts et taxes</b>		Commune(s) :	
Impôts et taxes sur rémunération			
Autres impôts et taxes			
		Organismes sociaux :	
<b>64 - Charges de personnel</b>		•MSA Midi Pyrénées Nord	
Rémunération des personnels		•	
Charges sociales		•	
Autres charges de personnel		Fonds européens	
		Agence de services et de paiement (ex : CNASEA / emplois aidés)	
<b>65 - Autres charges de gestion courante</b>		Autres recettes (précisez)	
<b>66 - Charges financières</b>			
		<b>75 - Autres produits de gestion courante</b>	
<b>67 - Charges exceptionnelles</b>		Cotisations	
		Dons manuels, mécénat	
<b>68 - Dotation aux amortissements</b>		<b>76 - Produits financiers</b>	
		<b>77 - Produits exceptionnels</b>	
<b>69 - Impôt sur les bénéfices (IS) Participation des salariés</b>		<b>78 - Reprises sur amortissements et provisions</b>	
		<b>79 - Transferts de charges</b>	
<b>Charges indirectes affectées au projet</b>		<b>Ressources propres affectées au projet</b>	
Charges fixes de fonctionnement			
Frais financiers			
Autres			
<b>TOTAL DES CHARGES HORS CVN</b>		<b>TOTAL DES PRODUITS HORS CVN</b>	

Excédent prévisionnel (bénéfice)	Insuffisance prévisionnelle (déficit)
----------------------------------	---------------------------------------

CONTRIBUTIONS VOLONTAIRES EN NATURE (CVN)			
<b>86 - Emplois des contributions volontaires en nature</b>		<b>87 - Contributions volontaires en nature</b>	
Secours en nature		Dons en nature	
Mise à disposition gratuite de biens et services		Prestations en nature	
Prestations		Bénévolat	
Personnel bénévole			
<b>TOTAL DONT CVN</b>		<b>TOTAL DONT CVN</b>	

## 3 - Projet (1/3)

La MSA Midi-Pyrénées Nord peut accorder des subventions aux structures exerçant une action prioritaire au regard de son Plan d'action sanitaire et sociale « Favoriser le bien-être des populations agricoles et le mieux vivre ensemble sur les territoires ruraux ».

- Plan d'action sanitaire et sociale

Éligibilité des projets

Seuls les projets ouverts à tous seront éligibles : [Guide des subventions et prêts aux partenaires](#).

Nom du projet

Thématiques

Solidarité- Aidants

Prévention santé

Citoyenneté

Inclusion

Une attention prioritaire sera portée aux projets favorisant le lien social : rompre l'isolement, favoriser la mixité sociale, l'intergénérationnel.

Territoire concerné

Lieu de réalisation

Rayonnement du projet

Date, période de réalisation

Quelle attention auprès du public agricole et des territoires les plus ruraux ?

# 3 - Projet (2/3)

Descriptif du projet

- Pourquoi ce projet ?

- Besoins repérés

- Quels sont les objectifs généraux de ce projet ?

- Public concerné

- Déroulé

- Partenaires mobilisés dont acteurs MSA (travailleurs sociaux, élus...)



## Moyens humains

	Nombre de personnes	Équivalents ETP
Bénévoles		
Salariés		
Volontariat		
Prestataires extérieurs		

- Un recrutement a-t-il été fait ou est-il envisagé pour la mise en œuvre de ce projet ?

Oui                      Si oui, nombre d'équivalent ETP :

Non

## Détail des postes affectés au projet

Fonction	Statut	Nb heures supplémentaires imputées à l'action	Taux horaire brut, charges patronales comprises	Total
TOTAL*				

\* Le total doit être identique au montant figurant sur la ligne « charges de personnel » du budget prévisionnel du projet.

## Moyens matériels

# 4 - Évaluation

Indicateurs et outils au regard des objectifs du projet



Projet n°

Année ou exercice

CHARGES	Montant en € <i>arrondi à l'€ près</i>	PRODUITS	Montant en € <i>arrondi à l'€ près</i>
<b>Charges directes affectées au projet</b>		<b>Ressources directes affectées au projet</b>	
<b>60 – Achats</b>		<b>70 – Ventes de produits finis, prestations de services, marchandises</b>	
Achats matières et fournitures		Prestation de services	
Autres fournitures		Vente de marchandises	
		Ventes de produits	
<b>61 – Services extérieurs</b>		<b>73 – Dotations et produits de tarification</b>	
Locations		<b>74 – Subventions d'exploitation</b>	
Entretien et réparation		Etat [ministère(s) sollicité(s)] :	
Assurance			
Documentation		Région :	
<b>62 – Autres services extérieurs</b>		Département :	
Rémunérations intermédiaires et honoraires			
Publicité, publication		Intercommunalité(s) (EPCI) :	
Déplacements, missions			
Services bancaires, autres			
<b>63 – Impôts et taxes</b>		Commune(s) :	
Impôts et taxes sur rémunération			
Autres impôts et taxes			
		Organismes sociaux :	
<b>64 – Charges de personnel</b>		* MSA Midi Pyrénées Nord	
Rémunération des personnels		*	
Charges sociales		*	
Autres charges de personnel		Fonds européens	
		Agence de services et de paiement (ex CNASEA / emplois aidés)	
<b>65 – Autres charges de gestion courante</b>		Autres recettes (précisez)	
<b>66 – Charges financières</b>			
		<b>75 – Autres produits de gestion courante</b>	
<b>67 – Charges exceptionnelles</b>		Cotisations	
		Dons manuels, mécénat	
<b>68 – Dotation aux amortissements</b>		<b>76 – Produits financiers</b>	
		<b>77 – Produits exceptionnels</b>	
<b>69 – Impôt sur les bénéfices (IS) – Participation des salariés</b>		<b>78 – Reprises sur amortissements et provisions</b>	
		<b>79 – Transferts de charges</b>	
<b>Charges indirectes affectées au projet</b>		<b>Ressources propres affectées au projet</b>	
Charges fixes de fonctionnement			
Frais financiers			
Autres			
<b>TOTAL DES CHARGES HORS CVN</b>		<b>TOTAL DES PRODUITS HORS CVN</b>	

CONTRIBUTIONS VOLONTAIRES EN NATURE (CVN)			
<b>86 – Emplois des contributions volontaires en nature</b>		<b>87 – Contributions volontaires en nature</b>	
Secours en nature		Dons en nature	
Mise à disposition gratuite de biens et services		Prestations en nature	
Prestations		Bénévolat	
Personnel bénévole			
<b>TOTAL DONT CVN</b>		<b>TOTAL DONT CVN</b>	

Le montant de € sollicité auprès de la MSA représenté % du budget total du projet (hors CVN)

L'attention du demandeur est appelée sur le fait que les indications sur les financements demandés auprès d'autres financeurs valent déclaration sur l'honneur et tiennent lieu de justificatifs.

# 6 - Attestations et engagements

Je soussigné(e),

représentant(e) légal(e) de la structure

*Si le signataire n'est pas le représentant statutaire ou légal de la structure, joindre le pouvoir ou mandat (portant les 2 signatures - celle du représentant légal et celle de la personne qui va le représenter -) lui permettant d'engager celle-ci.*

▪ déclare :

- que la structure est à jour de ses obligations administratives, comptables, sociales et fiscales (déclarations et paiements correspondants) ;
- que la structure souscrit au contrat d'engagement républicain annexé au décret pris pour l'application de l'article 10-1 de la loi n° 2000-321 du 12 avril 2000 relative aux droits des citoyens dans leurs relations avec les administrations ;
- que la structure respecte les principes et valeurs de la **Charte des engagements réciproques** conclue le 14 février 2014 entre l'État, les associations d'élus territoriaux et le Mouvement associatif, ainsi que les déclinaisons de cette charte ;
- que la structure a perçu un montant total et cumulé d'aides publiques (subventions financières- ou en numéraire- et en nature) sur les trois derniers exercices (dont l'exercice en cours) :

inférieur ou égal à 500 000 €

supérieur à 500 000 €

- **demander une subvention de**                      **€ au titre de l'année ou exercice**

- exactes et sincères les informations du présent formulaire, notamment relatives aux demandes de subventions déposées auprès d'autres financeurs publics.

Fait le                      , à

Cachet et signature

# 7 - Pièces à joindre

## Pour les associations

- Copie des statuts de l'association
- Extrait de déclaration au journal officiel de l'association
- Composition du Conseil d'administration et du bureau
- Derniers comptes annuels approuvés (compte de résultat et bilan comptable)
- Dernier rapport d'activité
- RIB

## Pour les collectivités

- Délibération financière
- RIB